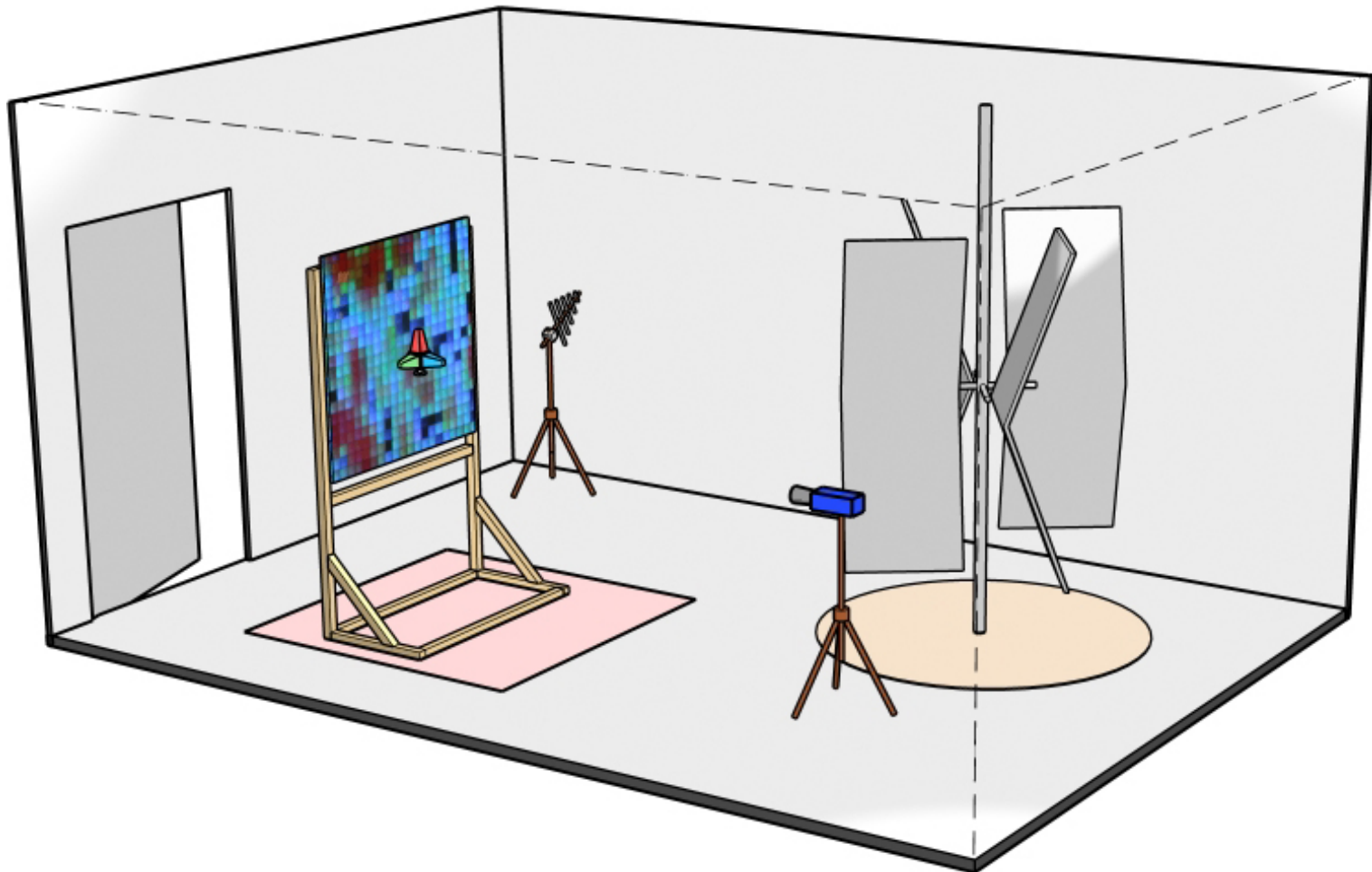
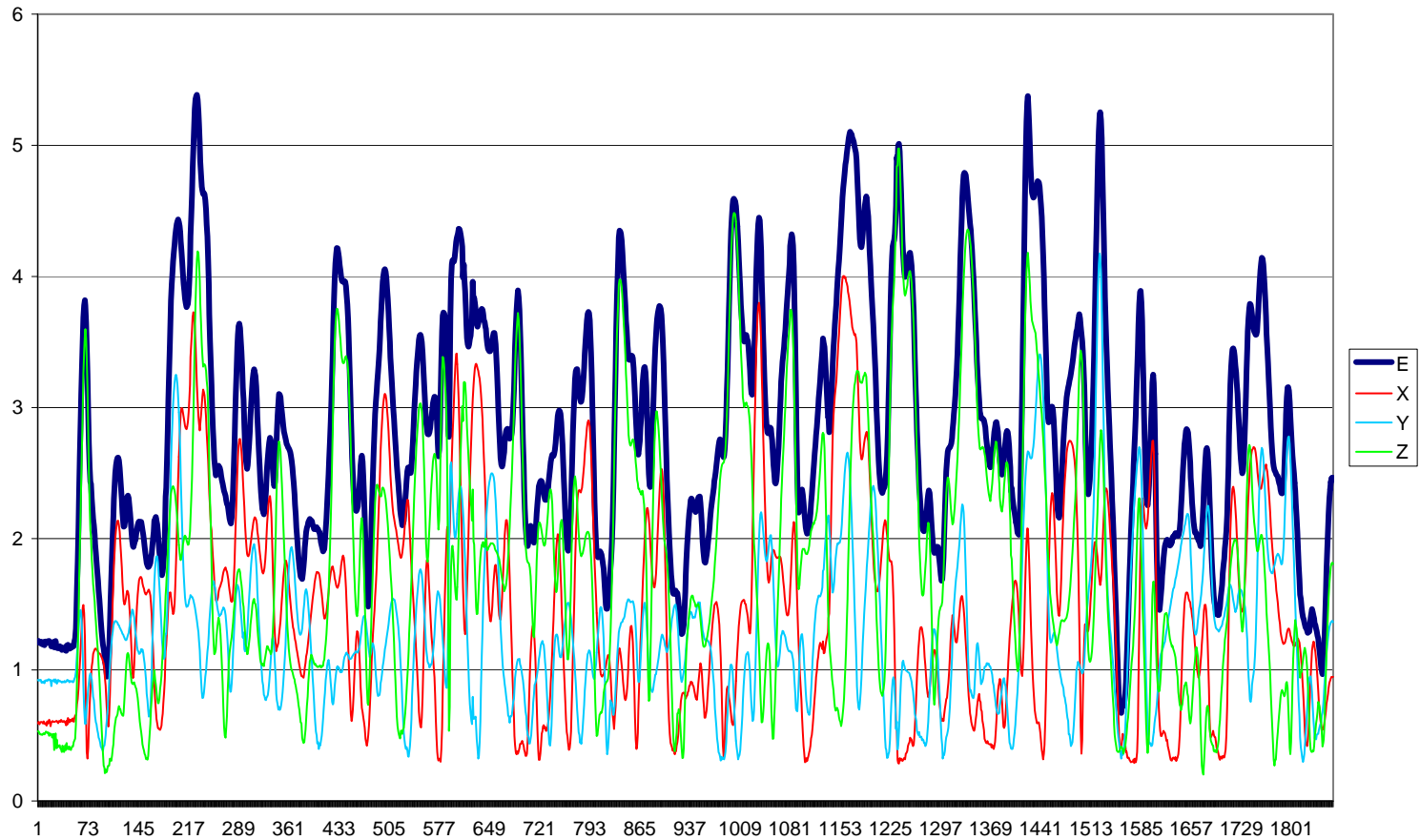


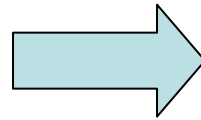
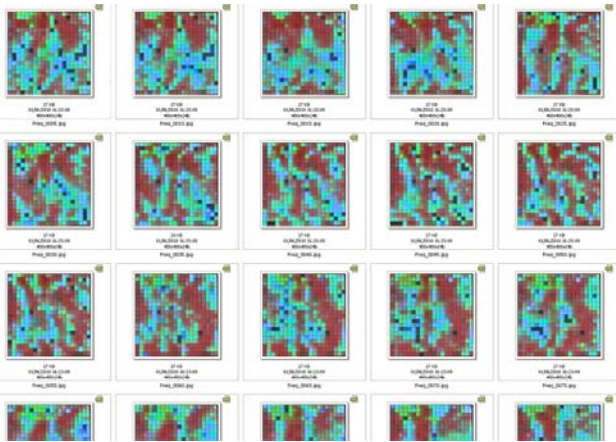
Manip – Dalle – Caméra couleur – CRBM  
500 MHz



# SONDE au milieu de la dalle – F= 500 MHz



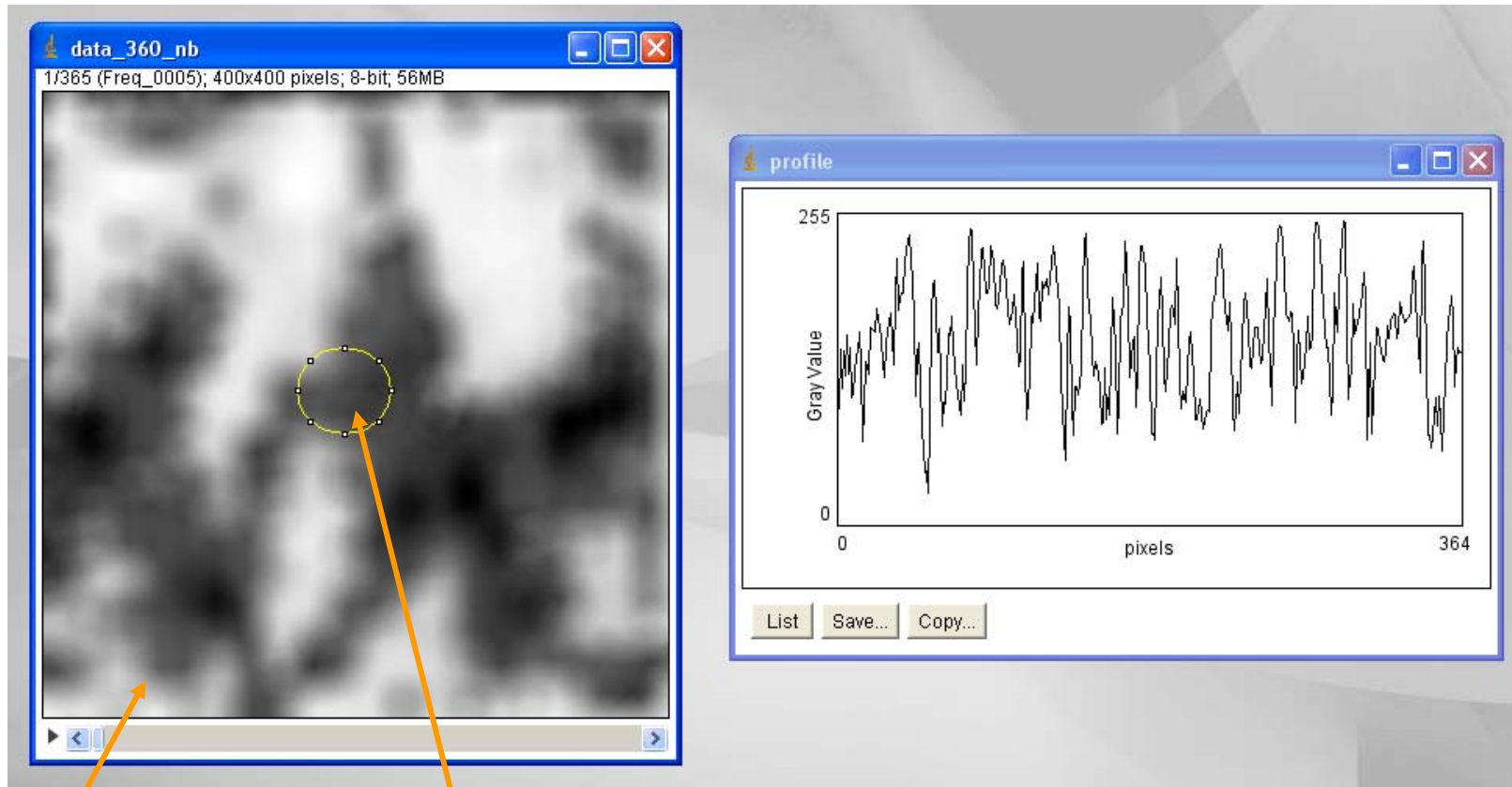
# Fonction de transfert avec ImageJ Logiciel de traitement d'image



Pour un Tour Brasseur : 1867 Images.

Pour un calcul plus rapide nous avons choisis une image sur 5 soit 365 images.

## Moyenne sur une zone pour les 365 images

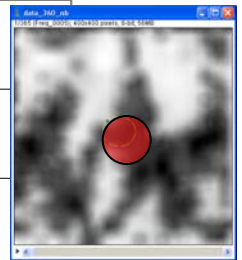
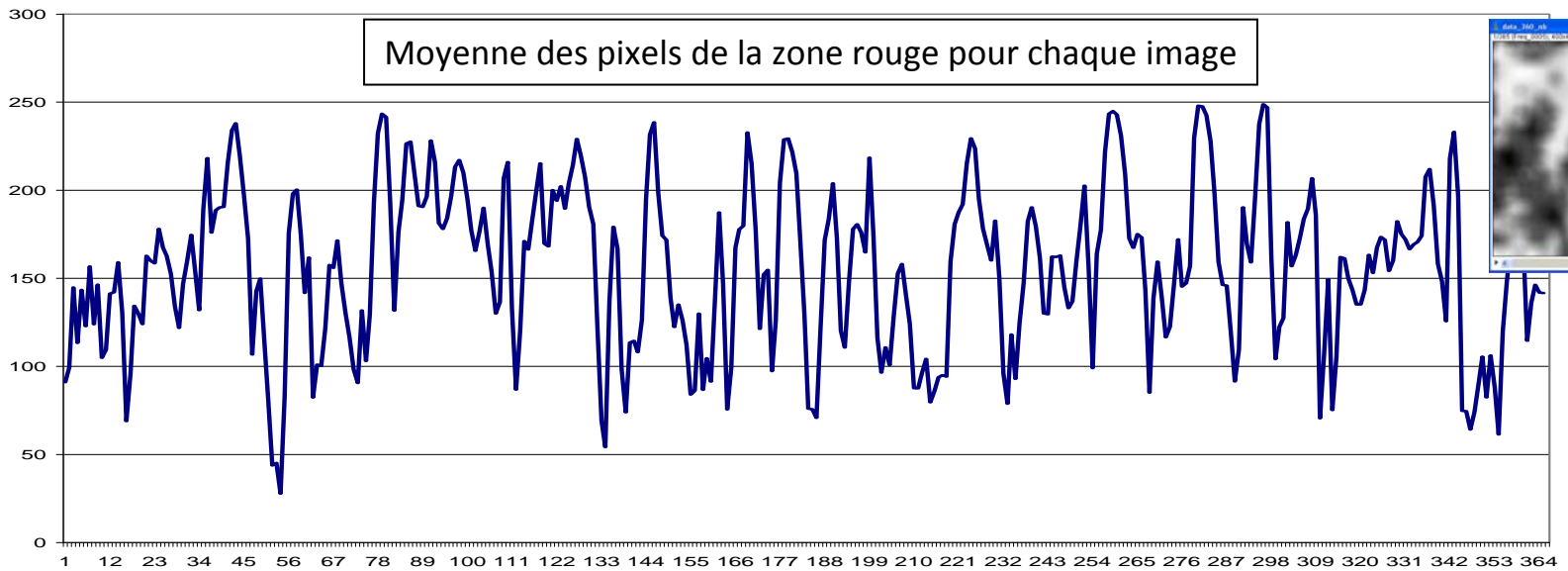
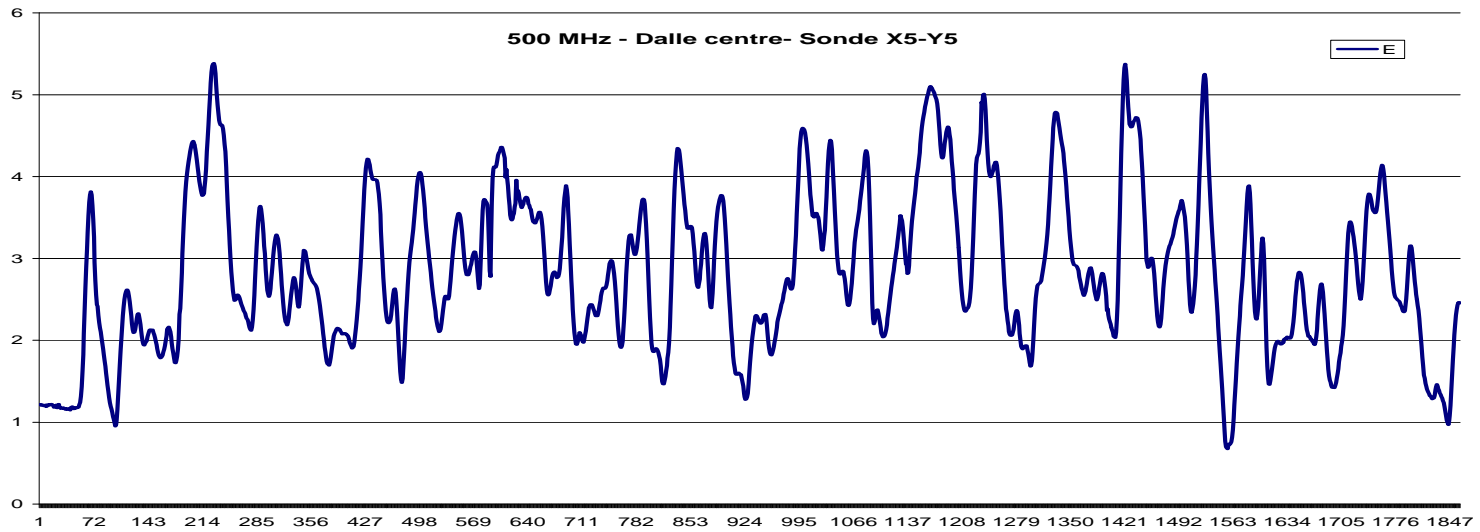


Pile d'image (365)

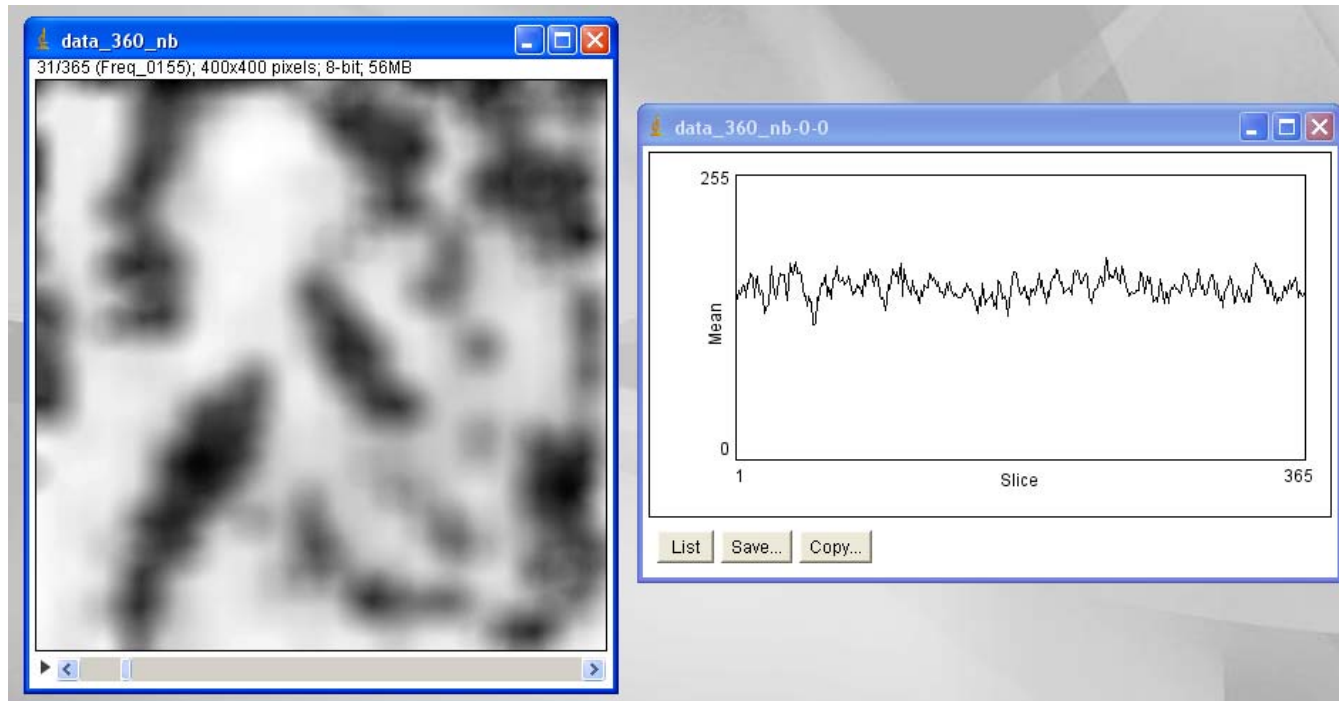
Zone de test

Moyenne des pixels dans la zone pour les 365 images

Les pixels sont en 8 bits Gris (de 0 à 255)



Moyenne de tout les pixels d'une image pour toutes les images



Lecture direct de la moyenne du champ reçu  
sur une surface de 1 m<sup>2</sup> pour un tour de brasseur

Ici: 365 images pour 1 tr/brasseur